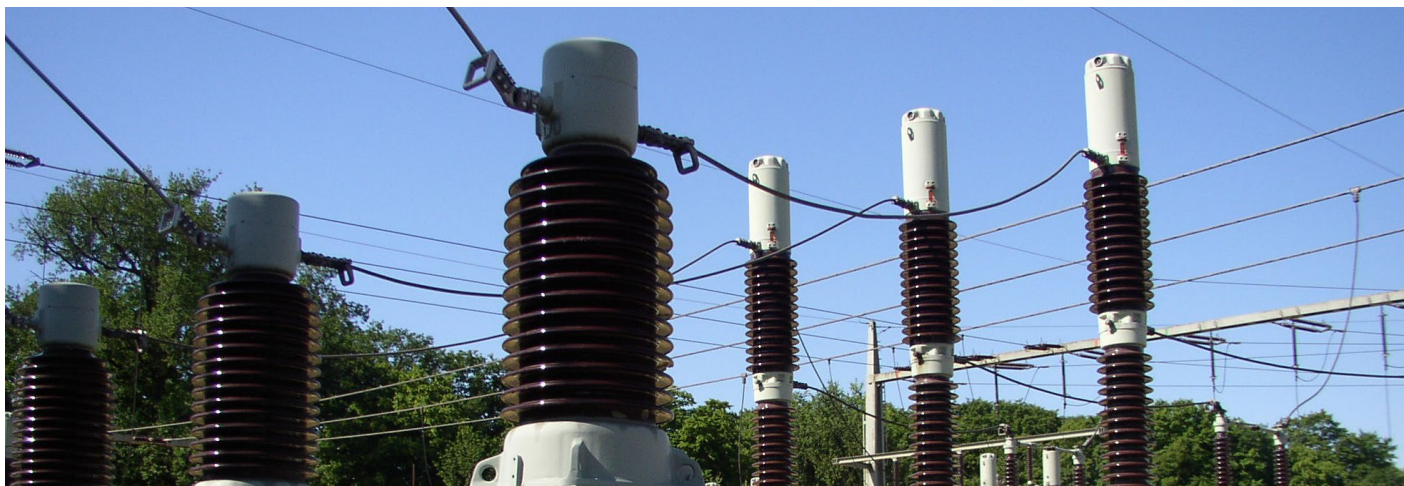




STADTWERKE IN MITTELBADEN WEITEN DIMETRA IP COMPACT- TETRA-NETZ STETIG AUS

DEUTLICHE KOMMUNIKATION FÜR ÖRTLICHE ENERGIEVERSORGUNGS- UND VERKEHRSBETRIEBE



STADTWERKE ETTLINGEN GMBH, STADTWERKE UND VERKEHRSBETRIEBE BADEN-BADEN, STADTWERKE KARLSRUHE GMBH, STADTWERKE GAGGENAU, STADTWERKE BÜHL GMBH, STAR.ENERGIEWERKE GMBH & CO.KG

Ettlingen, Baden-Baden, Gaggenau, Bühl, Rastatt und Karlsruhe sind wichtige Städte in Baden-Württemberg im Südwesten Deutschlands. Die Stadtwerke Ettlingen sind das kommunale Versorgungs- und Energiedienstleistungsunternehmen der Stadt Ettlingen und der Region. Die Stadtwerke Ettlingen liefern Strom, Gas, Wasser und Wärme dorthin, wo Privathaushalte und Wirtschaft sie brauchen. Darüber hinaus betreiben die Stadtwerke Badestellen und ein Tagungs- und Veranstaltungszentrum. Auch die Stadtwerke Gaggenau, die Stadtwerke Bühl und die star.Energiewerke & Co.KG mit Sitz in Rastatt sind vergleichbar aufgestellt. Die Stadtwerke Baden-Baden versorgen ebenfalls Privat- und Geschäftskunden in der Umgebung mit Strom, Gas, Wasser und Wärme. Daneben bieten sie auch Telekommunikationslösungen an und betreiben öffentliche Schwimmbäder. Die Verkehrsbetriebe Baden-Baden sind ein Betriebszweig der Stadtwerke Baden-Baden und betreiben ein Busliniensystem in Baden-Baden und Umgebung. Die Stadtwerke Karlsruhe versorgen die Stadt mit Energie und Wasser. Verschiedene Wärme- und Kälteleistungen sowie Contracting und Consulting sind vielversprechende neue Geschäftsfelder. Investitionen in erneuerbare Energien und der Ausbau der Fernwärme sind Karlsruher Beiträge zur Energiewende.

Die Stadtwerke Ettlingen installierten erstmals im Jahr 2008 ein Dimetra IP Compact-TETRA-Digitalfunknetz von Motorola Solutions, welches das bisherige analoge System ersetzte. Unmittelbar folgend wurden an dieses Netz die baugleichen Funkssysteme der Stadtwerke Gaggenau, Bühl und Rastatt, als auch die Motorola Digitalfunktechnik der benachbarten Kurstadt Baden-Baden angeschaltet. Die Stadtwerke Karlsruhe zogen im Jahr 2009 nach und implementierten ebenfalls Dimetra IP Compact und MTS-Basisstationen von Motorola Solutions. Die Netze wurden zwischenzeitlich in einen logischen Verbund zusammengeführt.

Alle Unternehmen arbeiteten bei der Installation und im Betrieb ihrer TETRA-Netze mit Blickle & Scherer Kommunikationstechnik, einem zertifizierten Vertriebspartner von Motorola Solutions, zusammen. Blickle & Scherer gilt als namhaftes und innovatives Systemhaus mit nahezu 20 Jahren Digitalfunkerfahrung. Das Unternehmen zählt neben den Energieversorgern, der Industrie, dem öffentlichen Nahverkehr und Unternehmen im Bereich der öffentlichen Sicherheit viele weitere Anwender professioneller Funktechnik in unterschiedlichster Ausprägung zu seinen Kunden.

Das äußerst kosteneffiziente TETRA-System bietet einen erweiterten Funktionsumfang, u. a. bei Fernwirktechnik und Telemetrie. Es ermöglicht dem Service- und Wartungspersonal eine klare, sichere Kommunikation, sodass Aufgaben effizienter zugewiesen und Notfälle priorisiert werden können. Außerdem können die Mitarbeiter hoch produktiv arbeiten und einen besseren Service bieten.

KUNDENPROFIL

Organisationen:

- Stadtwerke Ettlingen GmbH
- Stadtwerke und Verkehrsbetriebe Baden-Baden
- Stadtwerke Karlsruhe GmbH
- Stadtwerke Gaggenau
- Stadtwerke Bühl GmbH
- star.Energiewerke GmbH & Co.KG, Rastatt

Branchen:

- Versorgungsunternehmen
- Öffentliche Verkehrsmittel

Standort:

Deutschland

Partner:

Blickle & Scherer
Kommunikationstechnik

Motorola Solutions Produkte:

- Dimetra IP Compact
- MTS2-Basisstationen
- MTP850- und MTH800-TETRA-Handfunkgeräte
- TETRA-Fahrzeugfunkgeräte der MTM800e- und MTM5000-Serie

„Durch die Ankopplung unserer TETRA-Basisstationen an den „Mittelbadischen Tetra-Verbund“ bei Stadtwerke Ettlingen GmbH konnten wir eine wirtschaftliche und großflächige Funkinfrastruktur erreichen. Die Funkabdeckung reicht weit über unsere Versorgungsgebiete hinaus, was wiederum für unser ÖPNV-Verkehrslinien-Netz von Vorteil ist. Hiermit haben wir auch für unsere kommunalen Bereiche eine optimale betriebliche Kommunikationsplattform und sind für evtl. Notfälle ausgerüstet.“

Franz Schaub, Projektverantwortlicher, Stadtwerke Baden-Baden

DIE HERAUSFORDERUNG

Alle genannten Energieversorger in Mittelbaden verfügten zuvor über separate analoge PMR-Funksysteme (Private Mobile Radio), die nicht die Funktionalität, Sicherheitsmerkmale und Zuverlässigkeit eines digitalen Netzes aufwiesen. Diese Probleme wollte man durch die Aufrüstung auf ein digitales Funksystem lösen. Die Betriebe benötigten zudem Funknetze, die miteinander verbunden werden konnten, um die Kosten zu senken und die Effizienz zu erhöhen. Sie wussten, dass sie die Produktivität ihrer mobilen Mitarbeiter erhöhen und einen besseren Kundenservice anbieten könnten, wenn ihre Wartungsmitarbeiter im gesamten Gebiet reibungslos miteinander kommunizieren können und Aufgaben dynamisch zugewiesen werden können.

DIE LÖSUNG

Die Stadtwerke Ettlingen führten zuerst das leistungsstarke, skalierbare Dimetra IP Compact-System von Motorola Solutions ein. Gemeinsam mit Blickle & Scherer installierten sie in ihrem Versorgungsgebiet MTS2-Basisstationen, um damit ein sicheres und leistungsstarkes Netz einzurichten, das von Telefonnetzen, die in Notsituationen ausfallen können, unabhängig ist. Die mobilen Mitarbeiter verwenden MTP850- und MTH800-TETRA-Handfunkgeräte sowie TETRA-Fahrzeugfunkgeräte der MTM800e- und MTM5000-Serie für die Sprach- oder Datenkommunikation.

Nach der erfolgreichen Installation des Systems wurde das TETRA-Netz in den Verbund mit der Technik aus dem nahegelegenen Karlsruhe geschaltet, wo Blickle & Scherer zusätzliche MTS2-Basisstationen installierte. Das Netz erstreckt sich über eine weitläufige Fläche von insgesamt mehr als 900 km². Dank der Anbindung an das TETRA-Digitalfunknetz der Stadtwerke Ettlingen konnten die Stadtwerke und Verkehrsbetriebe in Baden-Baden, die Stadtwerke Gaggenau, Bühl und Rastatt ihre alten analogen PMR-Systeme durch eine sichere Kommunikationslösung ersetzen, die kostengünstig im Verbund betrieben werden kann. Durch das TETRA-System können die Mitarbeiter in dem vom Netz abgedeckten Gebiet jederzeit auf sichere Weise miteinander kommunizieren. Überdies ermöglicht das System den Betrieben, ihre Servicemitarbeiter effizienter zu koordinieren. Die Nahverkehrsbetriebe in Baden-Baden planen, die neue Technologie zukünftig auch zur Steuerung ihrer Linienfahrzeuge einzusetzen.



DIE VORTEILE

Die Kommunikationsplattform Dimetra IP Compact von Motorola Solutions ist ein hochleistungsfähiges TETRA-System mit einer durchgängigen IP-Architektur, die den Anforderungen der Anwender angepasst werden kann. Die Mitarbeiter können jetzt im Versorgungsgebiet zuverlässig miteinander kommunizieren, wodurch ein effizienterer Einsatz der Ressourcen und eine schnellere Reaktionszeit sichergestellt ist. Das hat zu einer Verbesserung der Mitarbeiterproduktivität und des Kundenservice geführt. Das Feedback der Benutzer ist ausgesprochen positiv.

Das Funknetz ermöglicht eine vollkommen sichere, vom öffentlichen Telefonnetz unabhängige drahtlose Kommunikation. Die moderne, zukunftssichere Technologie ist höchst flexibel ausgelegt, um einen Ausbau des Systems in Bezug auf zukünftige Anforderungen gewährleisten zu können, z. B. zur Erweiterung der Fernwirk- und Telemetriefunktionen.

Anwendungen:

- Sprach- und Datenkommunikation für örtliche Energieversorger
- Sprach- und Datenkommunikation für örtliche Verkehrsbetriebe
- Unabhängige Kommunikationsplattform

Vorteile:

- Kürzere Reaktionszeit bei Vorfällen, höhere Effizienz der Mitarbeiter und bessere Personalkoordination
- Sichere Kommunikation, unabhängig vom öffentlichen Telefonnetz
- Durchgängige IP-Architektur, anpassbar an Benutzeranforderungen und mit optimaler Verfügbarkeit der Sprachverbindungen
- Umfassende Fernwirk- und Telemetriefunktionen
- Möglichkeit, das System für zukünftige Anforderungen zu erweitern

Weitere Informationen über TETRA erhalten Sie unter www.motorolasolutions.com/de_xc/products/dimetra-tetra.html

MOTOROLA, MOTO, MOTOROLA SOLUTIONS und das stilisierte M-Logo sind Markenzeichen oder registrierte Markenzeichen der Motorola Trademark Holdings, LLC und werden unter Lizenz verwendet. Alle anderen Markenzeichen sind das Eigentum der jeweiligen Besitzer. ©2017 Motorola Solutions. Alle Rechte vorbehalten.